



みんなの 家庭の医学

だから、アプリと一緒に。

健康かどうかは、意外と自分じゃわからない。
もし具合が悪くなったら、何をしたらよいのだろう？
家族や自分の体調を、誰かに気軽に相談したい…
そんなあなたに寄り添う、
「家庭の医学」のアプリができました。
ちょっとした体調不良には、信頼できる健康情報や、
医療の専門家によるアドバイスを。
家族の健康状態も確認できて、
楽しみながらみんなで健康に。
『みんなの家庭の医学』が
安心とヘルスケアをお届けします。

こころとからだの健康相談

0800-080-7311

受付時間

からだの相談：24時間365日

こころの相談：平日9:00～21:00、

土曜10:00～18:00（日・祝日、1/1～1/3休）

みんなの家庭の医学Web版

<https://kateinoigaku.jp/>

こちらからテキスト相談ができます



健康管理は、
実際一人じゃ難しい。



医療の専門家が監修した
信頼できる情報



家族と一緒に
アプリで健康管理



健康の悩みを
医療の専門家に相談

『みんなの家庭の医学』

アプリ紹介WEBサイト

<https://service.kateinoigaku.jp/>

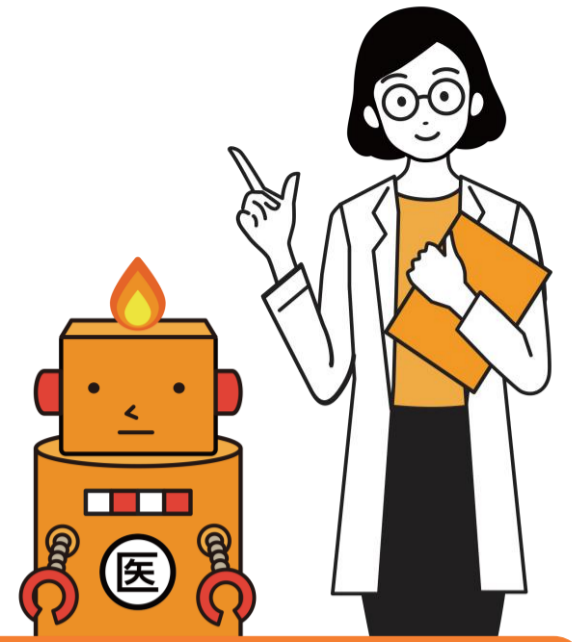


本サービスはMBK Wellness 株式会社が運営しております。ご相談内容は、所属団体等には公表されません。ただし、ご相談者や他者に危険が及ぶと判断した場合には、ご相談者の了解を得ずに情報を開示する場合があります。



団体コード 06110860

じつは、いろいろできる 「みんなの家庭の医学」 登録してみてください。



「みんなの家庭の医学」ができること

1 家庭の医学+



気になる症状を、医療の専門家が監修した信頼できるコンテンツで検索。正しい健康・医療情報を得られます。

2 みんなのお悩みQ&A



幅広い健康相談事例をQ&A形式で掲載。キーワード検索で人に聞きたい症状やお悩みも解消方法を手軽に検索できます。

3 健康相談



日々の生活の中で感じる心身のお悩みに、こころとからだの専門職が対応。自分のことも、家族のこともご相談できます。

4 医療機関検索



所在地・診療科・専門医などから、かかりたい病院を検索することができます。

所属先・ユーザー登録方法

アプリの入手

①二次元コードを読み取り「みんなの家庭の医学」をダウンロード



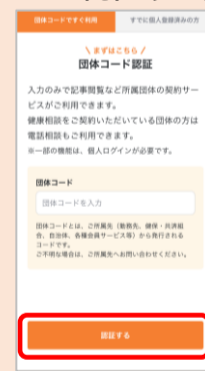
所属先の登録

主な機能:健康コンテンツ閲覧・いまずぐ電話相談

②ホーム画面左上のメニュー(≡)を開き上部の「団体コード認証・ログイン」をタップ



③団体コード認証で団体コードを入力し「認証する」をタップ



団体コード
06110860

※団体コードは、ご所属先からのご案内(チラシ表面下部)をご確認ください。

ユーザー登録

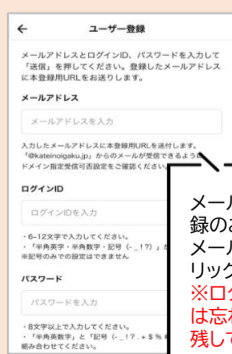
④ホーム画面左上メニュー(≡)を開き上部の「別の団体で認証・ログイン」をタップ



⑤すでに個人登録済みの方タブ画面下部の「新規登録」をタップ



⑥メールアドレス、ご自身で設定したログインID、パスワードを入力後「送信」



メールアドレス宛に「仮登録のお知らせ」が届きます。メール本文内のURLをクリックし、ログインします。
※ログインID・パスワードは忘れないように、メモを残してください

基本情報の登録

主な機能:メールで相談・相談を予約

⑦画面に沿って基本情報各項目を登録



【入力情報】
・性別
・ニックネーム
・生年月日
・居住地(郵便番号・居住国)

※画面イメージは変更される場合があります